



**โครงการก่อสร้างถนนผิวจราจรคอนกรีตเสริมเหล็ก
พร้อมวางระบายน้ำคอนกรีตเสริมเหล็ก ขอย 3 บ้านไต่เบีย หมู่ที่ 6**

สถานที่ก่อสร้าง หมู่ที่ 6 ตำบลบางงาน อำเภอเมืองเพชรบุรี จังหวัดเพชรบุรี

ปริมาณงาน ก่อสร้างถนนคอนกรีตเสริมเหล็ก กว้าง 3.50 เมตร ยาว 83 เมตร ทน 0.15 เมตร
พร้อมวางระบายน้ำ กว้าง 0.40 เมตร ยาว 87 เมตร ลึกเฉลี่ย 0.50 เมตร พร้อมบ่อพัก
หรือมีพื้นที่ผิวถนนคอนกรีตเสริมเหล็กไม่น้อยกว่า 240.70 ตารางเมตร ตามแบบ อบต.บางงานกำหนด (กองช่าง)



องค์การบริหารส่วนตำบลบางงาน
โครงการ
ก่อสร้างถนนผิวจราจรคอนกรีตเสริมเหล็ก
พร้อมวางระบายน้ำคอนกรีตเสริมเหล็ก
ขอย 3 บ้านไต่เบีย หมู่ที่ 6
สถานที่ดำเนินการ
หมู่ที่ 6 ตำบลบางงาน
อำเภอเมืองเพชรบุรี จังหวัดเพชรบุรี
แบบแสดง

งานออกแบบสถาปัตยกรรมและวิศวกรรม
สำรวจ
เขียนแบบ
นายเจริญศักดิ์ สอนะฮอ
20 พฤศจิกายน 2562
วิศวกร
ออกแบบ
นายสุวิทย์ ใจกว้าง สอนะฮอ
20 พฤศจิกายน 2562



ตรวจลงมือ
ผู้ดำเนินการ
ก่อสร้าง
(นายชัยวัฒน์ นวนานันท์)
เห็นชอบ
นาย อ.ค.ค.
นาย อ.ค.ค.
นาย อ.ค.ค.
นาย อ.ค.ค.

นาย กษัตริย์ กิ่งแก้ว
นายกองค์การบริหารส่วนตำบลบางงาน
ลงรับมอบ
วันที่ ๒๕ พฤศจิกายน ๒๕๖๒
รับทำบัญชี
จำนวนแผ่น
1
7



องค์การบริหารส่วนตำบลบางจาน

โครงการ

ก่อสร้างถนนฝั่งตรงของทิศตะวันตก
พหลโยธินซอย 3 บ้านไร่ชัย หมู่ที่ 6
ซอย 3 บ้านไร่ชัย หมู่ที่ 6

สถานที่ดำเนินการ

หมู่ที่ 6 ตำบลบางจาน
อำเภอเมืองเพชรบุรี จังหวัดเพชรบุรี

แบบแปลน

แนบท้ายฉบับ

TRIPLE E CO. L ไลแวนเอเบิลเนชั่นโยธินทรามแคว้นวิภาวกรรม



บริษัท ทรินเบิล

ผู้ร่าง
เขียนแบบ

นายชวรงค์ วัฒนารัตนกุล ส.ว.๑๑๖
๒๐ หมู่ที่ ๑ ตำบลไร่ อ.เมือง จ.เพชรบุรี

ผู้ตรวจสอบ
สถาปนิก

นายชวรงค์ วัฒนารัตนกุล ส.ว.๑๑๖
๒๐ หมู่ที่ ๑ ตำบลไร่ อ.เมือง จ.เพชรบุรี

ตรวจลงชื่อ

ผู้อำนวยการ
ก่อสร้าง

(นายชวรงค์ วัฒนารัตนกุล)

ผู้ควบคุม
งานก่อสร้าง

ปรีดี อตฺต.ว.

ป.ว.๑๐๑.๑๑๑.๑๑๑

ป.ว.๑๐๑.๑๑๑.๑๑๑

ป.ว.๑๐๑.๑๑๑.๑๑๑

ป.ว.๑๐๑.๑๑๑.๑๑๑

ป.ว.๑๐๑.๑๑๑.๑๑๑

ป.ว.๑๐๑.๑๑๑.๑๑๑

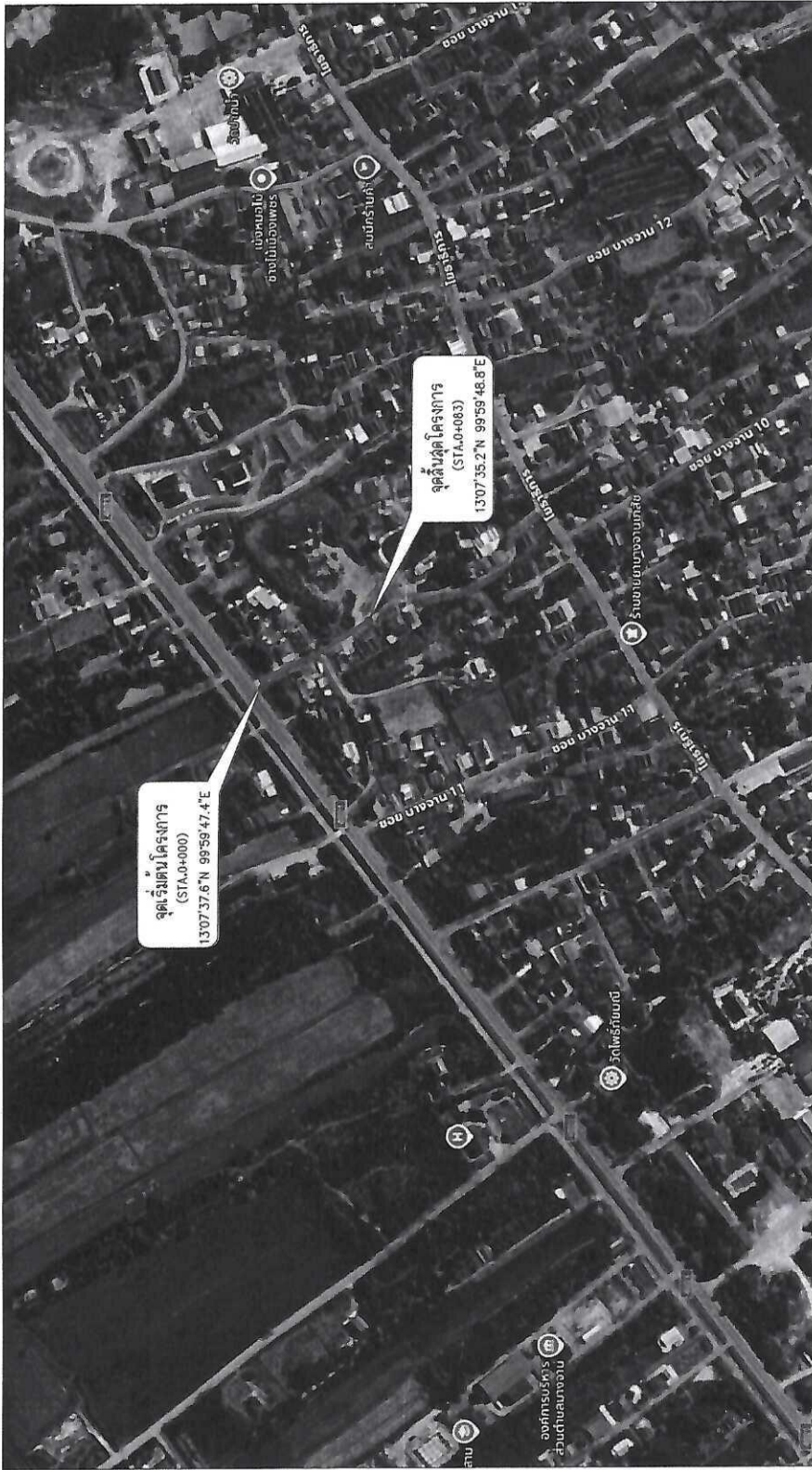
ป.ว.๑๐๑.๑๑๑.๑๑๑

ป.ว.๑๐๑.๑๑๑.๑๑๑

ป.ว.๑๐๑.๑๑๑.๑๑๑

ป.ว.๑๐๑.๑๑๑.๑๑๑

ป.ว.๑๐๑.๑๑๑.๑๑๑



แผนที่โครงการ โดยสังเขป

หน้า 3

จำนวนหน้า 7



องค์การบริหารส่วนตำบลบางจาน

โครงการ

ก่อสร้างรางระบายน้ำคอนกรีตเสริมเหล็ก
พร้อมรางระบายน้ำคอนกรีตเสริมเหล็ก
ขนาด 3 บาน โดยเริ่ม หมู่ที่ 6

สถานที่ดำเนินการ

หมู่ที่ 6 ตำบลบางจาน
อำเภอเมืองเพชรบุรี จังหวัดเพชรบุรี

แบบแปลน

ผังบริเวณ

งานออกแบบสถาปัตยกรรมและวิศวกรรม

ผู้ว่าราชการจังหวัด
นายชัชวาลย์ อัครเศียรสมุทร 20 พฤศจิกายน 2562
ผู้ว่าราชการจังหวัด
นายชัชวาลย์ อัครเศียรสมุทร 20 พฤศจิกายน 2562

ผู้ว่าราชการจังหวัด
นายชัชวาลย์ อัครเศียรสมุทร 20 พฤศจิกายน 2562

ผู้ว่าราชการ

(ผู้ว่าราชการจังหวัด เพชรบุรี)

ผู้อำนวยการกองช่าง

เจ้าหน้าที่

นายชัชวาลย์ อัครเศียรสมุทร

นายชัชวาลย์ อัครเศียรสมุทร

นายชัชวาลย์ อัครเศียรสมุทร

นายชัชวาลย์ อัครเศียรสมุทร

นายชัชวาลย์ อัครเศียรสมุทร

นายชัชวาลย์ อัครเศียรสมุทร

นายชัชวาลย์ อัครเศียรสมุทร

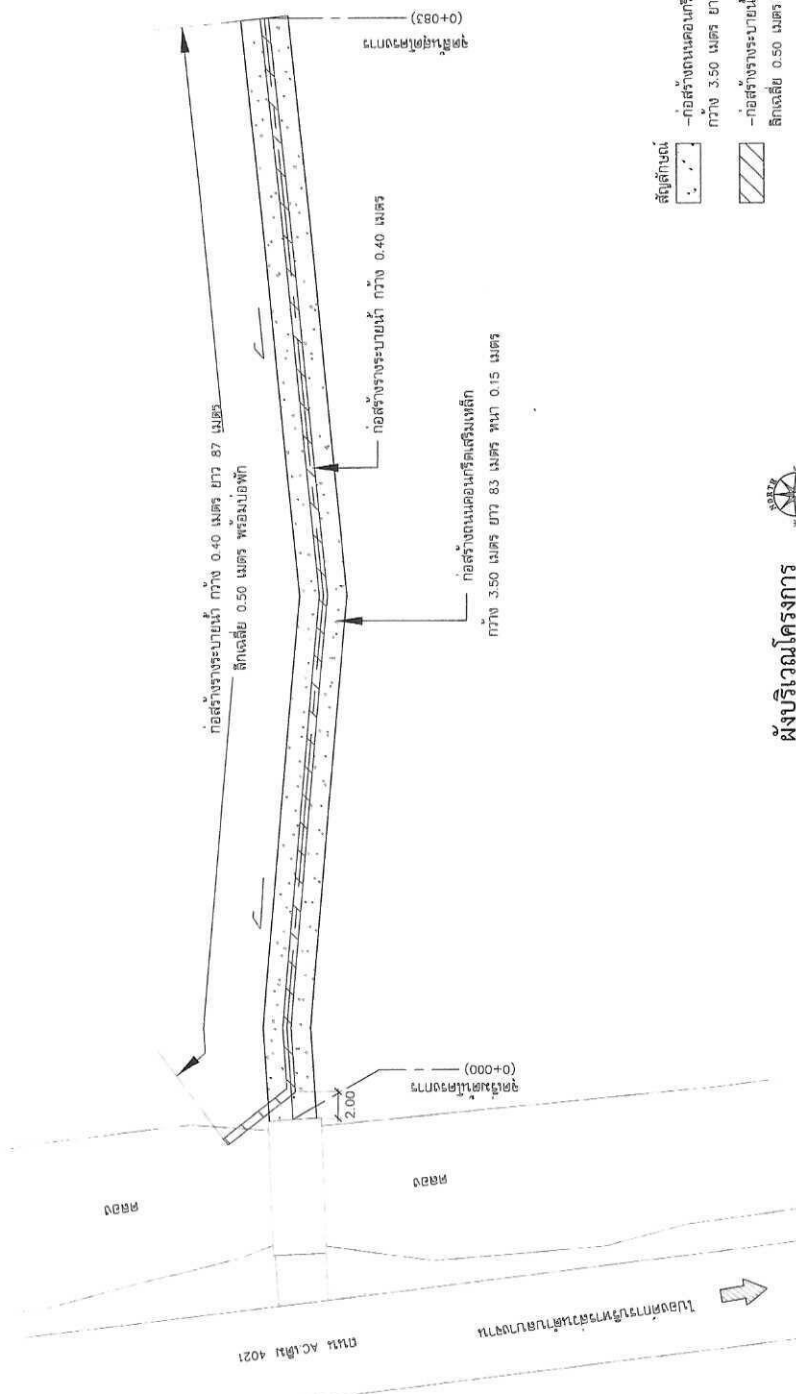
นายชัชวาลย์ อัครเศียรสมุทร

นายชัชวาลย์ อัครเศียรสมุทร

นายชัชวาลย์ อัครเศียรสมุทร

นายชัชวาลย์ อัครเศียรสมุทร

นายชัชวาลย์ อัครเศียรสมุทร



- สัญลักษณ์
- ก่อสร้างถนนคอนกรีตเสริมเหล็ก กว้าง 3.50 เมตร ยาว 83 เมตร ทนไฟ 0.15 เมตร
 - ก่อสร้างรางระบายน้ำ กว้าง 0.40 เมตร ยาว 87 เมตร ติดตั้งรางระบายน้ำ กว้าง 0.50 เมตร พร้อมบ่อพัก
 - ทิศทางทางวิ่งของน้ำ

ผังบริเวณโครงการ



TRIPLE E CO., LTD.



บริษัท ทริปเปิ้ล อี จำกัด

ปลัดองค์การบริหารส่วนตำบลบางจาน

นายชัชวาลย์ อัครเศียรสมุทร

นายชัชวาลย์ อัครเศียรสมุทร

นายชัชวาลย์ อัครเศียรสมุทร

นายชัชวาลย์ อัครเศียรสมุทร

นายชัชวาลย์ อัครเศียรสมุทร

นายชัชวาลย์ อัครเศียรสมุทร

นายชัชวาลย์ อัครเศียรสมุทร

แผ่นที่	4
จำนวนแผ่น	7



องค์การบริหารส่วนตำบลบางจาน

โครงการ

ก่อสร้างงานติดตั้งรางระบายน้ำบริเวณพื้นที่
พร้อมรางระบายน้ำด้วยวัสดุเสริมเหล็ก
ซอย 3 บ้านไร่ใหญ่ หมู่ที่ 6

สถานที่ดำเนินการ

หมู่ที่ 6 ตำบลบางจาน
อำเภอเมืองเพชรบุรี จังหวัดเพชรบุรี

แบบแปลน

รูปตัดถนนตามขวาง

งานออกแบบสถาปัตยกรรมและวิศวกรรม



บริษัท ทริปเปิ้ล อี จำกัด

ผู้ควบคุมงาน
นายอภิสิทธิ์ ชัยศิริพงษ์ วิชา.มจร.
สถาปัตย์ ๑ และสถาปัตย์ ๑.๑.เพชรบุรี

วิศวกร
สถาปัตย์
นายสุวิทย์ วัฒนศิริ วิชา.มจร.
สถาปัตย์ ๑ และสถาปัตย์ ๑.๑.เพชรบุรี

ผู้ควบคุมงาน
คณาจารย์

นางสาวสุวิมล นามงาม
ผู้ควบคุมงาน
นางสาวสุวิมล นามงาม
นางสาวสุวิมล นามงาม

นาย อ.ดร. ...
นาย อ.ดร. ...

ผู้อำนวยการบริหารสำนักงาน กษ.บ.บ.บ.
นาย อ.ดร. ...

นาย อ.ดร. ...
นาย อ.ดร. ...

นาย อ.ดร. ...

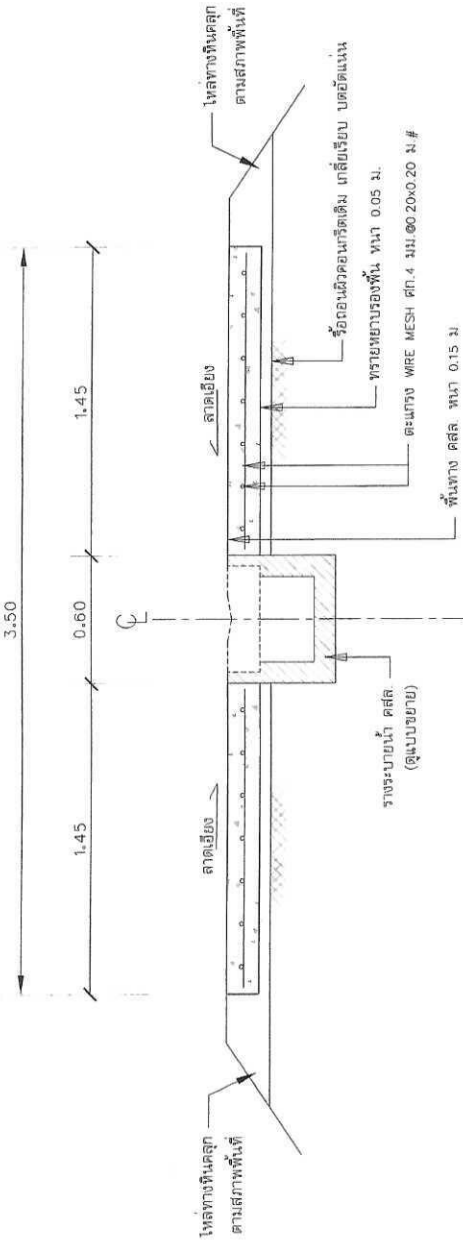
นาย อ.ดร. ...

นาย อ.ดร. ...

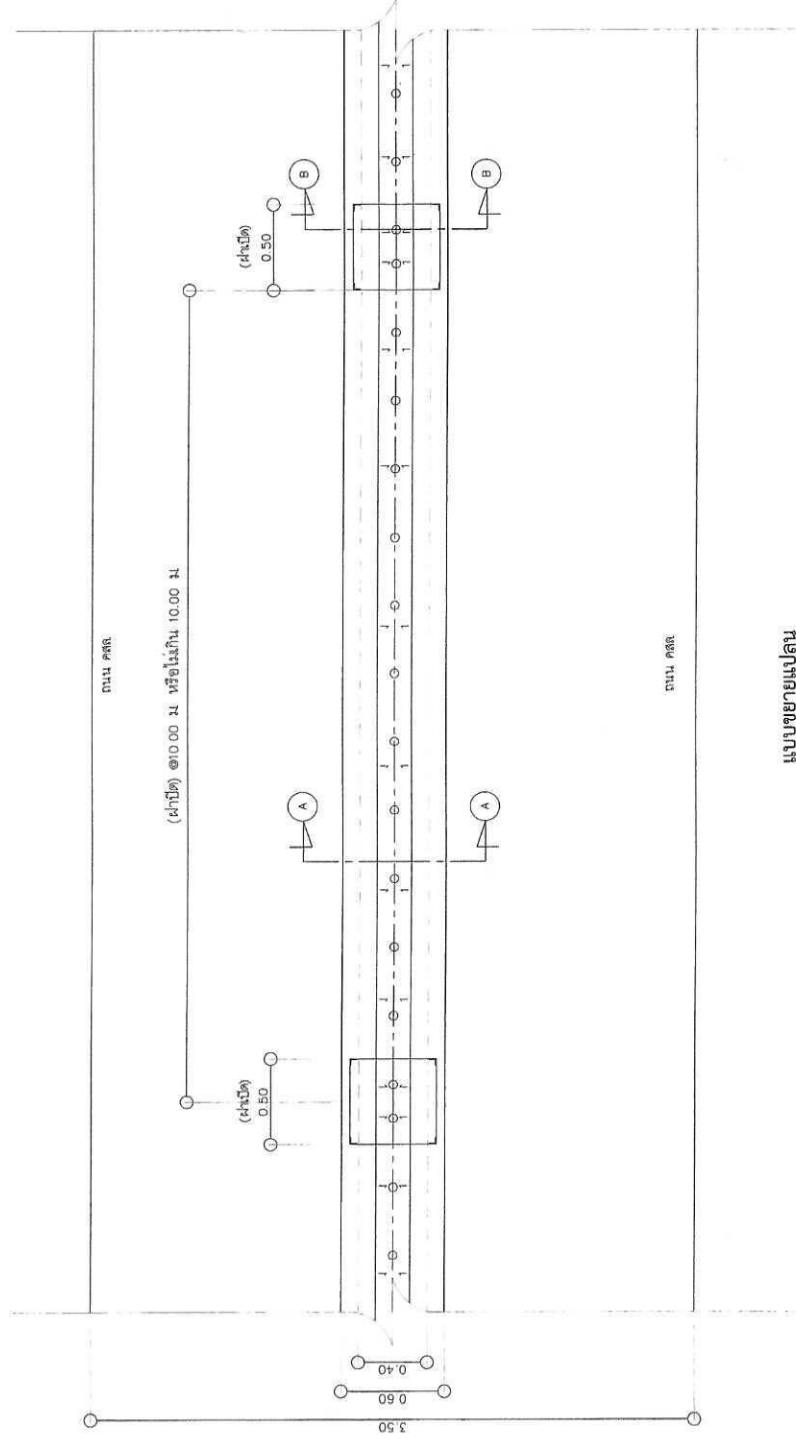
นาย อ.ดร. ...

นาย อ.ดร. ...

นาย อ.ดร. ...



รูปตัดถนนตามขวาง
SCALE A3 as 1:25



แบบขยายแปลน
NOT TO SCALE



องค์การบริหารส่วนตำบลบางจาน

โครงการ

ก่อสร้างและปรับปรุงอาคารเรียน
หรืออาคารเรียนชั่วคราว
หรือ 3 บันไดขั้น หมู่ที่ 8

สถานที่ดำเนินการ

หมู่ที่ 8 ตำบลบางจาน
อำเภอเมืองเพชรบุรี จังหวัดเพชรบุรี

แบบแปลน

แบบขยายรายละเอียด

งานออกแบบแปลนโดยกรมและวิศวกรรม

สำรวจ
เขียนแบบ

วิศวกร
สถาปนิก

ตราจาลง

ผู้ควบคุม
ก่อสร้าง

นายวิชาญ วัฒนวิมล

ผู้ควบคุม
งานช่าง

นายวิชาญ วัฒนวิมล

วันที่
ออก

1 - 1 - 2567

ปีที่
ออก

1 - 1 - 2567

ชื่อ
ตำแหน่ง

นายวิชาญ วัฒนวิมล

นายวิชาญ วัฒนวิมล

นายวิชาญ วัฒนวิมล

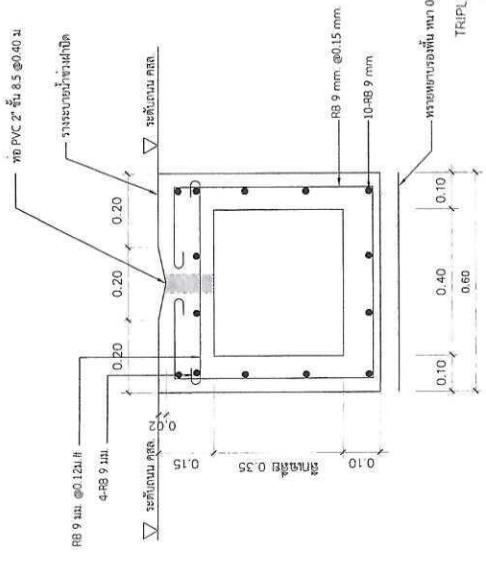
นายวิชาญ วัฒนวิมล

นายวิชาญ วัฒนวิมล

นายวิชาญ วัฒนวิมล

นายวิชาญ วัฒนวิมล

นายวิชาญ วัฒนวิมล

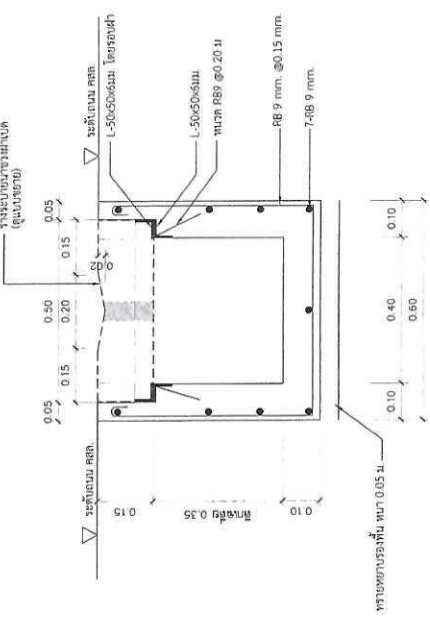


แบบขยายรูปตัดขวางระบายน้ำข้างเปิด A

SCALE 1:15

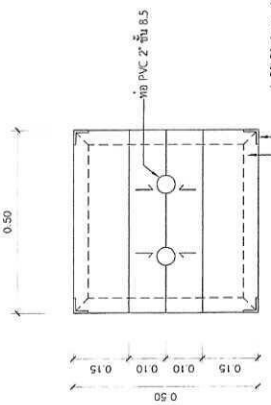
วิธีการก่อสร้าง

- ผู้รับจ้างจะต้องทำการสำรวจหาขนาดระดับ Grade Profile ตามความยาวของรางระบายน้ำที่จะก่อสร้าง ส่งให้ผู้อนุมัติงานตรวจสอบตรวจสอบก่อนพิจารณาการก่อสร้าง
- ผู้รับจ้างจะต้องส่งตัวอย่างลูกบิดคอนกรีต จำนวน 1 ชุด 3 ตัวอย่างไปทำการทดสอบ โดยให้รับค่ากำลังต้านแรงอัดของลูกบิด ขนาด 0.15x0.15x0.15 ได้กำลังไม่น้อยกว่า 280 KSC ที่อายุ 28 วัน ตามแบบมาตรฐานทางหลวงกำหนด
- ระยะเผื่อสามารถเปลี่ยนแปลงได้ตามความเหมาะสม โดยขนาดและจำนวน คงเดิม



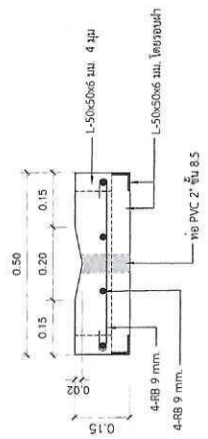
แบบขยายรูปตัดขวางระบายน้ำข้างเปิด B

SCALE 1:15



แปลนฟารางระบายน้ำข้างเปิด

SCALE 1:15



แปลนฟารางระบายน้ำข้างเปิด

SCALE 1:15

จำนวนแผ่น	6
จำนวนหน้า	7

